



2025년 인천테크노파크 문화콘텐츠 지원사업 설명회

2025. 3. 7.(금)

목차

1.	인천TP 및 사업단 소개	3p
2.	인천 지역특화콘텐츠개발지원 사업 계획 〈글로벌 콘텐츠 브릿지(BRIDGE), 인천〉	9p
3.	수요 맞춤형 콘텐츠 실증 안내	10p
4.	주요 지원사업 (콘텐츠기업지원센터)	18p
5.	주요 지원사업 (문화콘텐츠센터)	32p
6.	인천 지식재산센터 지원사업	38p
7.	FAQ	39p
8.	개별상담	

1. 인천TP 및 사업단 소개

1.1 인천테크노파크 소개

인천테크노파크

“인천테크노파크”는 지역 중소벤처기업의 **혁신성장**과 **스케일업**을 위한 **종합 코디네이터**로서,
‘기업하기 좋은 인천’을 만들기 위한 다양한 **기업지원 업무**를 수행하는 **전담기관**

기업지원/산업육성정책수립·시행



인천광역시



중소벤처기업부



세부전략 수립 및 사업실행

ITP 인천테크노파크

정책자금지원

1조 5,000억원 규모의 자금지원을 통한
중소기업 경쟁력 제고
(중소기업 육성자금/구조고도화 자금)



경영애로 해소 지원

기술·인력·마케팅·실증·시제품 제작 등
분야별 경영애로 해소 지원
(컨설팅 및 관련 지원사업 연계 등)



마케팅·디자인·사업화 지원

관내 수출(초보)기업의 해외유망시장 및
틈새시장 판로개척 지원 /
제품 고부가가치화를 위한 디자인 지원



기업성장단계별 맞춤형 지원

스타트업부터 유니콘기업까지의
각 성장단계별 맞춤형 지원프로그램 운영
(기업지원분야별 / 산업 영역별)



1.1 인천테크노파크 소개

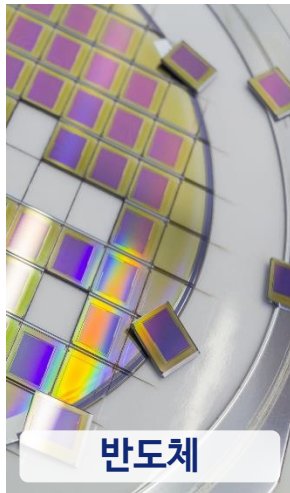
인천테크노파크

인천의 미래산업 전초기지로서

미래 전략산업의 육성과 관련된 중소기업 성장을 이끌어가는 **'혁신거점'** 역할



바이오



반도체



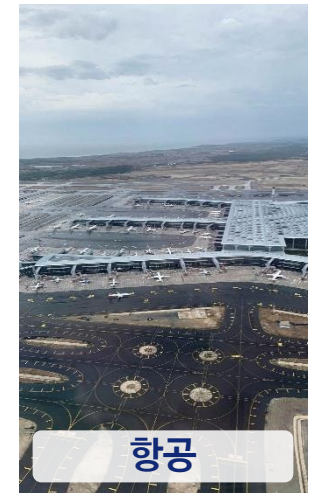
로봇



디지털·데이터



미래차



항공

[인천광역시 '6대 전략산업' 육성·지원]

기술 R&D 지원

분야별 협력거버넌스 운영

실증 및 사업화 지원

유관기관 연계 협력지원

특화 산업기술단지 조성

시범사업 운영 등

1.1 인천테크노파크 소개

인천테크노파크

‘중소기업의 기술혁신과 성장지원 플랫폼’을 기관 비전(Vision)으로,
이를 실현하기 위한 전략체계와 경영체계를 관리·운영

● 설립근거

- 「산업기술단지 지원에 관한 특례법」 (산업자원부, 1998. 9. 23. 제정)
- 「인천테크노파크 설립 및 운영에 관한 조례」 (인천광역시, 1998, 3. 16. 제정)
※ 전국 17개 광역시·도 19개 지역에 ‘테크노파크(Technopark) 설립

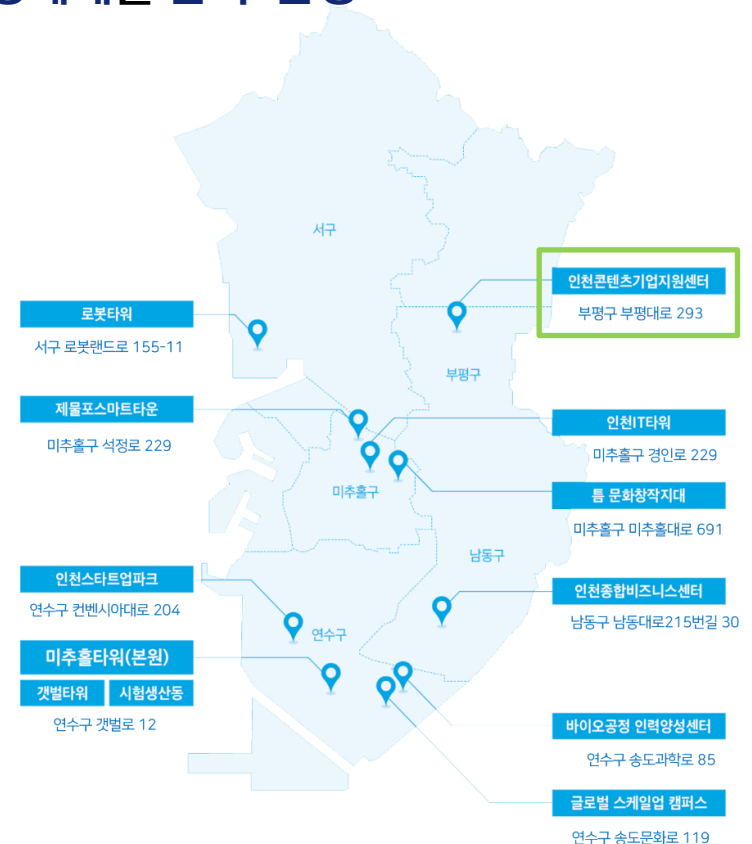
● 설립년도 : 1998년 (경제분야 통합법인 출범 : 2016년)

● 예산규모(2025) : 약 3,185억원

- 전체 예산 중 ‘목적사업예산’ 규모 : 약 2,465억원 규모

● 인력규모 : 정원 245명

● 센터 및 사무소 현황 : 본사 외 8개 분소(지점) 운영

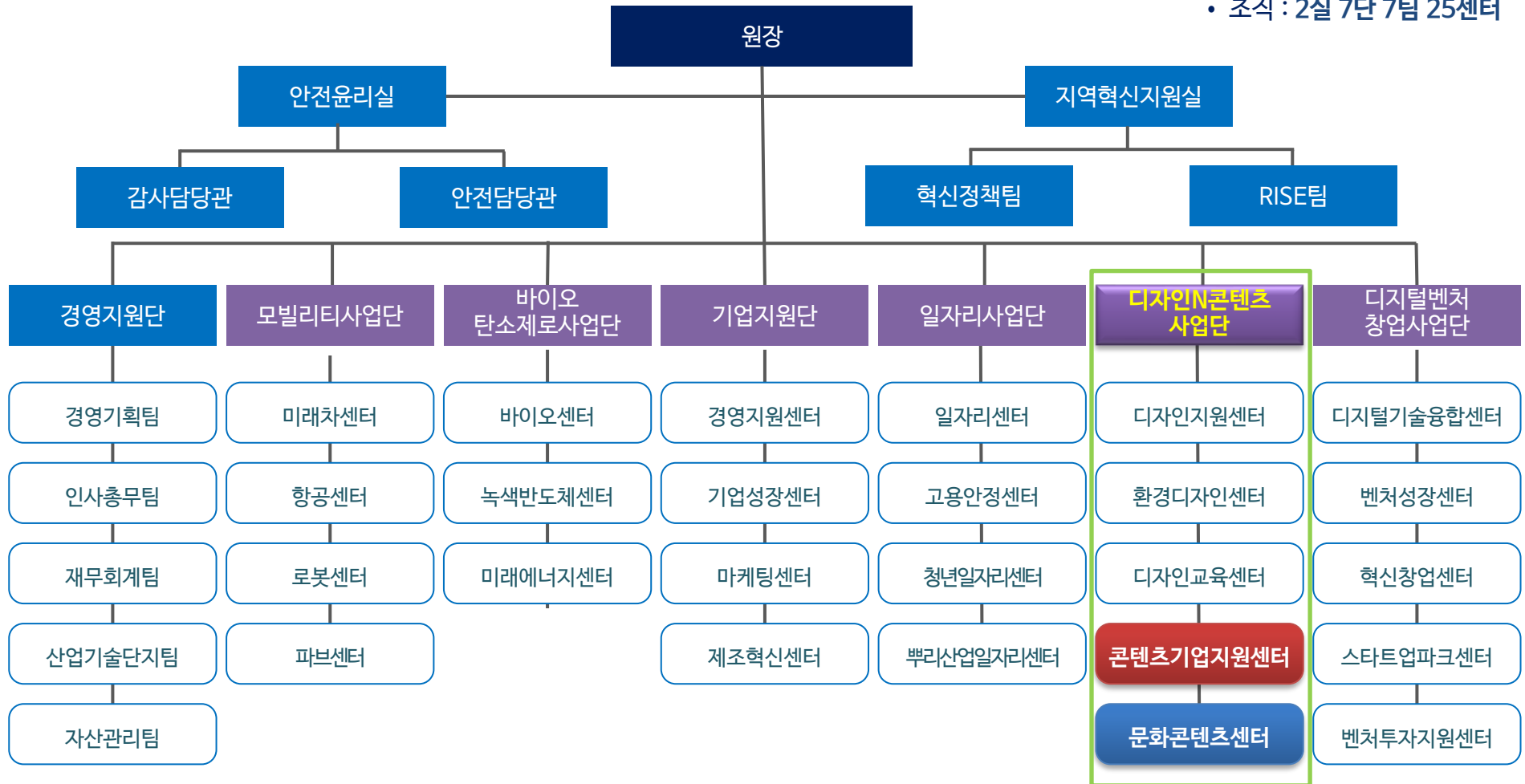


1.1 인천테크노파크 소개

인천테크노파크

조직 구성

• 조직 : 2실 7단 7팀 25센터



1.2 디자인N콘텐츠사업단 소개

디자인N콘텐츠사업단



2. 인천 지역특화콘텐츠개발지원 사업 계획

〈글로벌 콘텐츠 브릿지(BRIDGE), 인천〉

3. 수요 맞춤형 콘텐츠 실증 안내

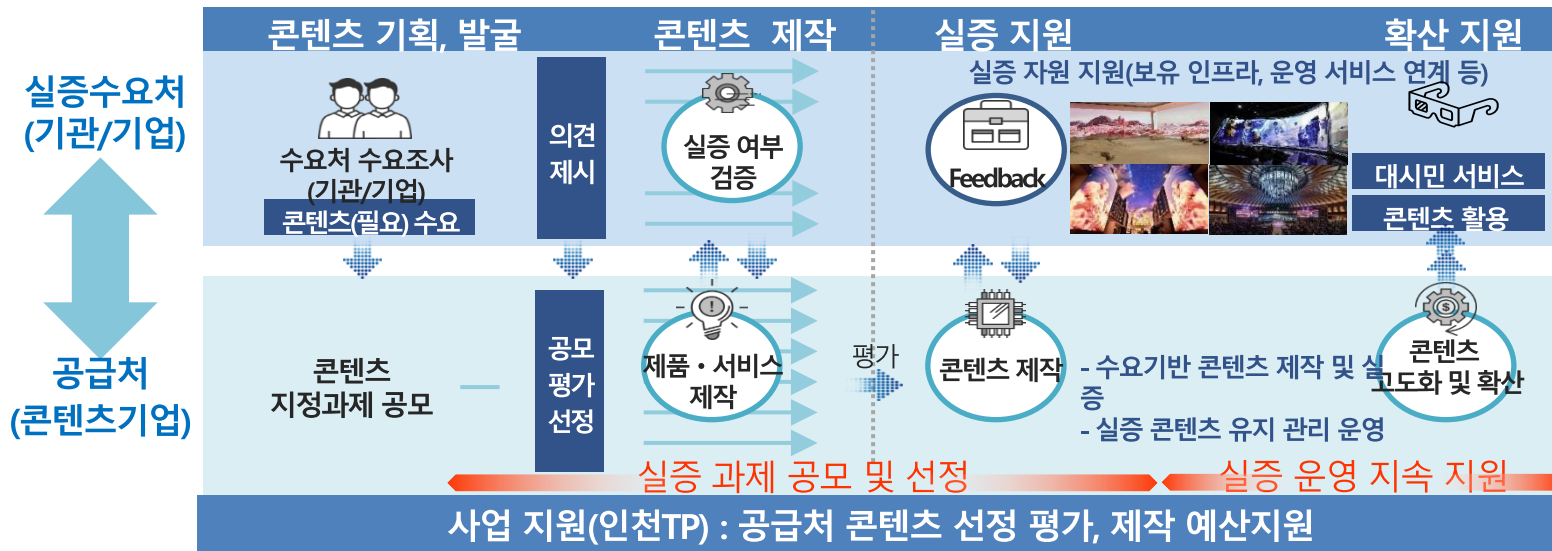
3. 수요 맞춤형 콘텐츠 실증 안내

수요 맞춤형 콘텐츠 실증 개요

사업목적

- 인천의 문화 콘텐츠 발전을 위해 다양한 분야의 콘텐츠를 수요처와 협력하여 실증하는 지원사업 추진
- 수요처의 수요 콘텐츠를 제작에서 실증까지 필요한 자원 및 예산 지원 ※ 지원대상 : 공급처(콘텐츠기업)

추진절차



3. 수요 맞춤형 콘텐츠 실증 안내

주체별(공급처, 수요처) 주요 역할 및 조건

구분	공급처	수요처
주요역할	<ul style="list-style-type: none"> - 수요기반 콘텐츠 기획 및 제작 - 콘텐츠 및 유지 관리 	<ul style="list-style-type: none"> - 실증을 위한 공간 / 시설 등 인프라 제공 - 실증에 필요한 제반사항 제공 - 추가 실증지원 예산 투입(선택)
지원조건	<ul style="list-style-type: none"> - 인천 관내·외 콘텐츠 기업(관외 기업의 경우, 필요시 본사 또는 지사 이전 조건) ※ 자세한 내용은 사업별 세부 지원조건 참조 	<ul style="list-style-type: none"> - 관내 시, 군, 구, 공사,공단 등 공공기관 - 국내 대형 엔터테인먼트 시설, 콘텐츠 상영(서비스) 인프라 보유 기업 ※ 기 확보, 운영 중인 인프라만 대상(필수)
제외사항	<ul style="list-style-type: none"> - 제품 및 서비스의 기술개발(R&D) 목적 - 동일 과제로 인천테크노파크 또는 타 지원 프로그램에 참여하였거나 또는 참여 ※ 중복 지원 및 제외 기업 체크리스트 확인 	

3. 수요 맞춤형 콘텐츠 실증 안내

추진내용

구분	세부내용
예산지원	공급처(콘텐츠기업)
결과물 소유	공급처 ※ 단, 양기관(수요처, 공급처) 간 별도 협의 시 양여 가능
필수사항	<p>제작완료 이후 실증 관리</p> <p>- 실증기간 기본 1년(단, 필요에 따라 운영횟수, 기간 등은 양기관 협의 하에 결정 가능 ※ 별도 협약서 필요)</p>
안내사항	<p>- 기존 기업에서 보유한 콘텐츠기술, IP, 제품 등을 활용하여 수요처와 연계한 콘텐츠 실증 제작 지원 (신규기술개발 R&D 또는 IP 기획, 제조성 상품 개발 및 양산화는 제외)</p> <p>- 콘텐츠가 아닌 시설, 장비, 인프라 구축성 지원 불가(현물로 인한 기업 자산화 방지)</p> <p>- 수요처는 평가 시 읍저버(관찰, 조언)로 참가, 지정과제에 관한 당위성, 취지 등 설명</p> <p>- 수요조사 통한 수요처 모집 및 지정과제 발굴 : 수요처 당 최대 2개 신청 가능, 중복 아이템(아이디어) 신청 금지</p> <p>- 사업공고를 통한 콘텐츠 공급처(기업) 선정 및 실증 지원(자원, 사업비)</p> <p>- 지정과제 공지 기간 중 사업 참여 희망기업(공급처)은 리스트를 참고하여 수요처와 사전에 신청과제 조율</p> <p>※ 지원사업별 개별 공고내용이 상이 또는 변경될 수 있으므로, 개별 공고 확인</p>

3. 수요 맞춤형 콘텐츠 실증 안내

수요 맞춤형 콘텐츠 실증 대상 사업

사업명	과제별 지원금	지원대상	지원분야
글로벌 실증파트너십 지원 (지역특화콘텐츠개발지원)	과제당 최대 130백만원 내외 (10개 내외)	전국 콘텐츠기업(법인)	첨단영상미디어 분야
성공단계 콘텐츠 제작지원 (인천형 유망기업 발굴 집중육성)	과제당 90백만원 내외 (5개 내외)	창업 3년 초과 또는 평균매출액 3억원 이상 콘텐츠기업(법인)	일반 콘텐츠 분야

※ 자세한 내용은 사업별 공고문(공고 예정) 참조

담당문의

- 콘텐츠기업지원센터 담당자(032-876-5079 / 글로벌 실증 파트너십 지원)
- 콘텐츠기업지원센터 담당자 (032-876-5078 / 성공단계 콘텐츠 개발지원)

3. 수요 맞춤형 콘텐츠 실증 안내

지원 분야

첨단 영상 미디어 분야

분야	주요내용	분야	주요내용
고급 애니메이션 및 CG	정교한 도구를 사용하여 영화, 게임 및 가상환경을 위한 초현실적인 그래픽과 애니메이션 콘텐츠	360도 동영상	모든 방향에서 장면을 포착하여 시청자가 다양한 각도에서 콘텐츠를 탐색할 수 있는 영상 미디어
인터랙티브 비디오	시청자가 스토리라인에 영향을 미치는 선택을 할 수 있게 하여 매력적이고 참여적인 경험을 선사하는 영상 콘텐츠	홀로그래픽 디스플레이	특수 안경이나 헤드셋 없이도 3D 공간에 이미지를 투사하는 미디어
가상현실 및 증강현실	현실과 가상을 혼합하거나 완전한 가상 설정을 결합하는 몰입형 경험 미디어 콘텐츠	미디어아트	뉴미디어 기술을 주요 표현 매체로 활용하는 예술성과 체험성이 가미된 영상 미디어

일반 콘텐츠 분야

분야	주요내용	분야	주요내용
만화	장, 단편 만화(웹툰 포함) 제작 지원	음악	음악 제작 및 음악 관련 시민 향유 콘텐츠 제작지원
애니메이션	2D 또는 3D 형태의 애니메이션 제작 지원	콘텐츠 솔루션	지원 예시 : 도슨트 투어 앱, 관광 연계 플랫폼 개발
캐릭터	신규 제작 또는 기존 수요처 보유 캐릭터 리뉴얼 지원	지식정보	ICT기반 콘텐츠, 생성형 AI콘텐츠 제작 등
게임	모바일, PC기반 게임 전장르 지원	기타	기타 제안 콘텐츠 분야(장르)

3. 수요 맞춤형 콘텐츠 실증 안내

2024년 수요 맞춤형 콘텐츠 실증사례



AI 모션인식 기반 케이팝 댄스 챌린지 플랫폼 / 엠비씨 플레이비-(주) 타고



VR기반 공동주택 화재 피난교육 콘텐츠 제작(AI 결합형) / 인천소방청-(주)플랜온마스



인천 야간 관광연계 미디어파사드 / 국립세계문자박물관- (주)트리플



부평 로큰롤(문화도시 부평 연계사업) / 부평문화재단 - (주)파블로항공

3. 수요 맞춤형 콘텐츠 실증 안내

수요 신청 안내(신청서 예시)

[별첨]

인천 콘텐츠 실증 연계지원 수요조사(신청서)

□ 조 사 개 요

■ 수요처 정보			
기관명	000	담당자명	000
담당부서	000	담당자직함	000
연락처(유선)	000	연락처(핸드폰)	000
이메일	000	홈페이지	000

■ 필요 콘텐츠 개요(자유기재)	
분 야 (택일)	일반콘텐츠 <input type="checkbox"/> 만화 <input type="checkbox"/> 애니메이션 <input type="checkbox"/> 캐릭터 <input type="checkbox"/> 게임 <input type="checkbox"/> 음악 <input type="checkbox"/> 콘텐츠솔루션 <input type="checkbox"/> 지식정보 <input type="checkbox"/> 기타()
	첨단 영상 미디어 <input type="checkbox"/> 고급 애니메이션 및 CG <input type="checkbox"/> 인터랙티브 비디오 <input type="checkbox"/> 가상현실 및 증강현실 <input type="checkbox"/> 360도 동영상 <input type="checkbox"/> 홀로그래픽 디스플레이 <input type="checkbox"/> 미디어아트
주요내용	(예시) 인천000공사 000 체험관 활용 게이미피케이션 콘텐츠 제작 - (장소/규모) 00시 000길, 10평 규모 - (상세과업) 000 캐릭터와, DDD 주제를 쉽게 전달 하면서 사용자의 체험적 제 미와 몰입감을 부여 할 수 있는 게임성이 가미된 콘텐츠 제작 - 공사 내 000 행사와 연계 및 QQQ 홍보 프로그램과 연계가 가능 ※ 추진 예정 사업(행사, 프로그램, 인프라 조성 등)이 있으면 포함하여 기재

■ 요청 사항(자유기재)

상기와 같이 <2025년 인천시 콘텐츠 실증 연계지원>
수요기관 조사(신청서)서를 제출합니다.

2025. 00. 00.

수요기관 0 0 0 담당자 0 0 0(인)

4. 주요 지원사업

콘텐츠기업지원센터

4. 주요 지원사업

콘텐츠기업지원센터

2024년 인천콘텐츠기업지원센터 운영사업 개요

구분	초기기업	성장	성공	성공-글로벌
콘텐츠 제작 및 실증 지원	인천콘텐츠 기업지원센터 운영	인천형 핵심성장 콘텐츠 제작지원	인천형 콘텐츠 유망기업 발굴 집중육성	인천 지역특화 콘텐츠 개발지원
콘텐츠 사업화 지원	인천콘텐츠코리아랩	문화콘텐츠 맞춤형 사업화 지원		<ul style="list-style-type: none">- 글로벌 실증 파트너십- 차세대 콘텐츠 리더 양성- 아트-테크 콘텐츠 오디션- 해외 진출 베이스먼트- 성장 콘텐츠 IR 기반 조성
콘텐츠 인재양성	청년 콘텐츠 우수인재 양성			
지원분야	콘텐츠 전 분야			첨단 영상 미디어
지원내용	공간-제작-역량강화	제작/실증-사업화	실증-역량강화	실증-판로-글로벌
<div>국비 : 25.5억원</div> <div>+</div> <div>지방비 : 48억원</div> <div>=</div> <div>총 73.5억원 투입</div>				

4. 주요 지원사업

콘텐츠기업지원센터

인천콘텐츠기업지원센터 운영

기업지원센터 인프라(시설) 개요

시설 현황	주요시설(개)	전용면적
부평테크 시티	9층 기업입주시설 (13), 라운지 (1), 다목적홀 (1), 카페 (1), 공유키친 (1), 커뮤니케이션룸 (1), 조정실 (1), 편집실 (1), 스튜디오 (2), 탈의실/분장실 (2), 여성쉼터 (1), 회의실 (3), 공용OA실 (1), 분리수거실 (1), 기자재실 (1), 사무공간 (1)	1,631 m ²
	10층 기업입주시설 (17), 공유키친 (1), 회의실 (4), 공용OA실 (1), 분리수거실 (1), 기자재실 (1), 미화실 (1)	1,118.4 m ²
	11층 사무공간 (1)	92.8 m ²
기업입주시설 총 30개실		2,842.2 m ²

※ 신규 입주기업 모집 예정 : 상반기 9개사, 하반기 9개사



담당문의

• 콘텐츠기업지원센터 담당자 (032-876-5190, 5077)

4. 주요 지원사업

콘텐츠기업지원센터

초기단계 콘텐츠 제작 지원(인천콘텐츠기업지원센터 운영)

사업개요

- 사업목적 : 초기 스타트업을 대상으로 우수한 사업모델을 갖춘 아이디어의 콘텐츠 제작을 지원하여 경쟁력 있는 콘텐츠기업 육성

사업내용

- **지원대상** : 인천 소재(본사) 창업 3년 이내 콘텐츠기업
- **지원내용**

세부사업	사업내용	모집기간	지원규모	지원금액
초기단계 콘텐츠 제작 지원	초기 콘텐츠기업 대상으로 우수한 사업모델을 가진 콘텐츠 제작 지원	3~4월	7개사 내외	총 210백만원 (최대 30백만원)

담당문의

- 콘텐츠기업지원센터 담당자 (032-876-5075)

신청방법

- 인천테크노파크 홈페이지 공고 참조
- e나라도움 온라인 접수(www.gosims.go.kr)

4. 주요 지원사업

콘텐츠기업지원센터

콘텐츠기업 역량강화 지원(인천콘텐츠기업지원센터 운영)

사업개요

- 사업목적 : AC, VC 등 초기 투자기관 연계를 통한 콘텐츠 기업 엑셀러레이팅 프로그램 운영 및 초기 콘텐츠기업의 원스톱 성장지원

사업내용

- 지원대상 : 인천 소재(본사) 콘텐츠기업
- 지원내용

세부사업	사업내용	모집기간	지원규모	지원금액
콘텐츠기업 역량강화 지원	투자유치 특강운영, 기업진단, 분야별 컨설팅, 투자유치 IR 역량강화 등 프로그램 지원	3~4월	10개사 내외	-

담당문의

- 콘텐츠기업지원센터 담당자 (032-876-5190)

신청방법

- 인천테크노파크 홈페이지 공고 참조
- 인천 콘텐츠기업지원센터 운영포털 접수(www.incc.or.kr)

4. 주요 지원사업

콘텐츠기업지원센터

콘텐츠기업 글로벌 연계지원(인천콘텐츠기업지원센터 운영)

사업개요

- 사업목적 : 국외 투자자 네트워크 및 협력 프로세스 구축을 통한 유망 투자처 발굴 및 콘텐츠 기업 대상 투자유치 기회 제공

사업내용

- **지원대상** : 해외 진출 및 글로벌 투자유치를 희망하는 인천 소재(본사) 콘텐츠기업
- **지원내용**

세부사업	사업내용	모집기간	지원규모	지원금액
콘텐츠기업 글로벌 연계지원	콘텐츠기업 IR 능력강화, 투자 및 해외진출 기회 제공 지원	4월	6개사 내외 (일본3, 싱가포르3)	-

담당문의

- 콘텐츠기업지원센터 담당자 (032-876-5190, 5077)

신청방법

- 인천테크노파크 홈페이지 공고 참조
- 인천 콘텐츠기업지원센터 운영포털 접수(www.incc.or.kr)

4. 주요 지원사업

콘텐츠기업지원센터

문화콘텐츠 맞춤형 사업화 지원

사업개요

- 사업목적 : 인천 콘텐츠기업의 역량강화를 위한 사업화 지원을 통해 우수 콘텐츠의 시장진출 및 수익성 제고

사업내용

- 지원대상 : 인천 소재(본사) 콘텐츠기업
- 지원내용

세부사업	사업내용	모집기간	지원규모	지원금액
사업화 지원	지식재산권, 국내외인증, 디자인개발, 홍보영상, 홈페이지 제작, 홍보 판촉물, 온/오프라인 마케팅 등	4월 중	20개사 내외	총 350백만원 (10~20백만원)

담당문의

- 콘텐츠기업지원센터 담당자 (032-876-5190)

신청방법

- 인천테크노파크 홈페이지 공고 참조
- 비즈오케이 신청 접수(bizok.incheon.go.kr)

4. 주요 지원사업

콘텐츠기업지원센터

인천형 콘텐츠 유망기업 발굴 집중육성

사업개요

- 사업목적 : 성공가능 잠재력을 갖춘 유망한 기업을 선발하여 맞춤형 지원을 통해 콘텐츠 산업을 선도하는 강소기업으로 육성

사업내용

- **지원대상** : 창업 3년 초과 콘텐츠 기업 또는 최근 3년간 평균 매출액 3억 원 이상인 콘텐츠 기업(관내, 관외)
 ※ 단, 관외 기업의 경우 사업기간 내 인천 관내 사업장 이전 필수(본사 또는 지사)
- **지원내용**

세부사업	사업내용	모집기간	지원규모	지원금액
성공단계 콘텐츠 제작지원	콘텐츠 상용화(출시, 런칭, 방영 등)를 목표로 콘텐츠 과제 제작지원	3~4월	5개사	기업당 최대 90백만원
인천형 콘텐츠 유망기업 발굴 집중육성을 위한 기업성장지원	성공단계 콘텐츠 제작지원 수행기업 대상 경영 컨설팅, 성장로드맵 수립, 투자 연계 지원 등 기업성장지원	-	5개사	기업당 10백만원 규모

담당문의

- 콘텐츠기업지원센터 담당자 (032-876-5058)

신청방법

- 인천테크노파크 홈페이지 공고 참조
- 비즈오케이 신청 접수(bizok.incheon.go.kr)

4. 주요 지원사업

콘텐츠기업지원센터

글로벌 실증 파트너십 지원(인천 지역특화 콘텐츠 개발지원)

사업개요

- 사업목적 : 인천의 글로벌 인프라를 통해 콘텐츠 제작 및 실증(PoC) 기회를 제공하여 콘텐츠 기업의 글로벌 경쟁력 제고

사업내용

- **지원대상** : 전국 콘텐츠 기업(법인)

- ① 관내 본사 기업 및 본사 이전 : 100,000천원 (+ 스타트업* 30,000천원)
- ② 관내 지사 기업 및 지사 설립 : 70,000천원 / 관외 기업 : 50,000천원

*스타트업 : 창업 후 7년 이내 기업

- **지원내용**

세부사업(지원분야)	사업내용	모집기간	지원규모	지원금액
글로벌 실증 파트너십 연계	글로벌 실증 파트너 인프라를 활용하여 글로벌 진출 잠재력 있는 콘텐츠를 실증 및 발굴	3월	10개사	기업당 최대 130백만원
수요기관 지정과제	인천 관내 수요기반 지정과제 제작지원			

※ 지원분야는 사업 개별공고 시 변경될 수 있음

담당문의

- 콘텐츠기업지원센터 담당자 (032-876-5079)

신청방법

- 인천테크노파크 홈페이지 공고 참조
- e나라도움 온라인 접수(www.gosims.go.kr)

4. 주요 지원사업

콘텐츠기업지원센터

아트-테크 콘텐츠 오디션(인천 지역특화 콘텐츠 개발지원)

사업개요

- 사업목적 : 아트-테크 공모전 개최 및 글로벌 선도기업 네트워킹 운영을 통해 우수한 첨단 영상 미디어 콘텐츠 발굴

사업내용

- **지원대상** : 전국 아트-테크 콘텐츠 기업 또는 작가 ※ 인천 연고(거주지 기준) 작가, 인천 소재 기업 가점
- **지원내용**

세부사업	사업내용	모집기간	지원규모	지원금액
아트테크 공모전 개최	인천 지역을 주제로 한 미디어파사드 콘텐츠를 발굴 및 인천 관내 글로벌 인프라 전시 행사 운영	3월	3개 작품	30백만원 내외
글로벌 선도기업 네트워킹	글로벌 선도 기업 및 공모전 입상자 간 네트워킹을 통해 글로벌 진출 및 판로개척 가능한 네트워킹 형성	11월	-	-

담당문의

- 콘텐츠기업지원센터 담당자 (032-876-5079)

신청방법

- 인천테크노파크 홈페이지 공고 참조

4. 주요 지원사업

콘텐츠기업지원센터

해외 진출 베이스먼트 지원(인천 지역특화 콘텐츠 개발지원)

사업개요

- 사업목적 : 해외 바이어 네트워킹, 해외 전시 참관 또는 참가를 통한 해외 판로개척 지원

사업내용

- **지원대상** : 해외 진출 및 글로벌 투자유치를 희망하는 전국 콘텐츠 기업
- **지원내용**

세부사업	사업내용	모집기간	지원규모	지원금액
해외 진출 베이스먼트 지원	국외 투자자 네트워크 및 협력 프로세스 구축을 통한 유망 투자처 발굴 및 해외전시 참관 또는 참가를 통한 해외 판로개척 기회 제공(2개국, 5개사)	5월	10개사	-

담당문의

- 콘텐츠기업지원센터 담당자 (032-876-5073)

신청방법

- 인천테크노파크 홈페이지 공고 참조
- 비즈오케이 신청 접수(bizok.incheon.go.kr)

4. 주요 지원사업

콘텐츠기업지원센터

성장 콘텐츠 IR 기반 조성 (인천 지역특화 콘텐츠개발지원)

사업개요

- 사업목적 : IR 교육 및 모의 IR 개최를 통해 콘텐츠 기업 비즈니스 확장을 위한 글로벌 투자 역량강화 지원

사업내용

- **지원대상** : 인천 소재(본사, 지사) 콘텐츠 기업
- **지원내용**

세부사업	사업내용	모집기간	지원규모	지원금액
IR 교육 및 모의 IR	IR 작성법 강의 및 피칭능력 강화교육, 피칭스토리 교육을 통해 콘텐츠 기업의 국내·외 투자역량 강화 지원	5월	10개사	-
성장콘텐츠 IR	참여기업 대상 국·영문 IR-DECK 제작 및 피드백 지원을 통해 국내 및 국외 실정에 적합한 내용으로 제공			

담당문의

- 콘텐츠기업지원센터 담당자 (032-876-5073)

신청방법

- 인천테크노파크 홈페이지 공고 참조
- 비즈오케이 신청 접수(bizok.incheon.go.kr)

4. 주요 지원사업

콘텐츠기업지원센터

인천콘텐츠코리아랩 운영

틈문화창작지대 인프라(시설) 개요

구분	주요시설(개)	전용면적
틈 문화 창작 지대	지하 1층 · 저수조실(1), 기계실(1), 전기실(1)	86.96㎡
	1층 (1실) · 다목적홀(1)	496.96㎡
	2층 (2실) · 전시홀(1), 카페테리아(1)	290.40㎡
	3층 (3실) · 교육실(1), 편집실(1), 커뮤니케이션 공간(멘토링실) (1)	338.32㎡
	4층 (8실) · 교육실(2), 녹음실(1), 스튜디오(1), 회의실(1), 회상회의실(1), 크리에이티브룸(1), 사무실(1)	478.21㎡
합계(총 14개실)		1,691㎡

제작지원공간

스튜디오



녹음실

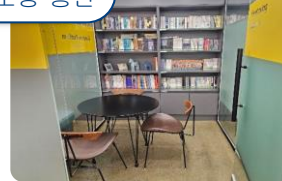


다목적홀



창작자 편의공간

멘토링 공간



카페테리아



커뮤니케이션 공간



교육공간

교육실1



교육실2



교육실3



담당문의

- 콘텐츠기업지원센터 담당자 (032-876-6421~5)

4. 주요 지원사업

콘텐츠기업지원센터

인천콘텐츠코리아랩 운영

사업개요

- 사업목적 : 예비창업자에서 창업(Start-up)까지의 성장 단계별 원스톱 육성을 통한 문화콘텐츠 산업 생태계 조성

사업내용

- **지원대상** : 인천 소재 창업 3년 이내 콘텐츠 기업 및 예비창업자
- **지원내용**

세부사업	사업내용	모집기간	지원규모	지원금액
캐릭터 콘텐츠 고도화	시제품 제작·IP 출원 지원 및 전문가 컨설팅을 통한 유망 창업자(기업) 성장 도모	4월	7개사	기업당 3백만원 규모
스타트업 부스터 프로젝트	사업화 지원 및 전문가 멘토링 등 콘텐츠 및 스타트업 성장 지원	5월	10개사	기업당 10백만원 규모
스타트업 라이징프로젝트	교육, 마케팅, 투자 등 단계별 프로그램 지원	5월	3개사	기업당 15백만원 규모

담당문의

- 콘텐츠기업지원센터 담당자(032-876-6421)

신청방법

- 인천테크노파크 홈페이지 공고 참조
- e나라도움 온라인 접수(www.gosims.go.kr)

5. 주요 지원사업

문화콘텐츠센터

5. 주요 지원사업

문화콘텐츠센터

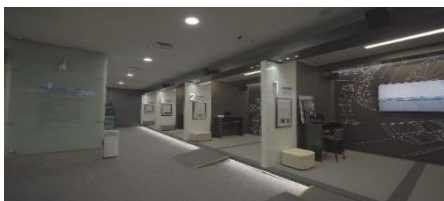
문화콘텐츠 플랫폼 ‘인천 메타버스 지원센터’, ‘인천 MCN 센터’

장비 및 시설

- 시설소개 : 메타버스·XR, 1인미디어 콘텐츠 대상 제작·개발지원을 위한 전문장비와 시설 운영
- 지원내용 : 메타버스·XR 콘텐츠 제작 관련 전문 장비 및 1인 미디어 등 영상콘텐츠를 위한 촬영장비 및 방음부스 등 지원
- 지원대상 : 인천지역 기업 및 일반 시민 등

시설소개

구분	규모	장비 수	공간
인천 메타버스 지원센터	999㎡	11종 401대	모션캡처 시스템 등 콘텐츠 제작시설, 시뮬레이터 콘텐츠 테스트 시설, 오픈스튜디오 등
인천 MCN 센터	247.65㎡	11종 72대	1인미디어 콘텐츠 제작 시설(방음부스), 크로마키 등 촬영시설



담당문의

- 메타버스 : 문화콘텐츠센터 담당자 (032-260-0677)
- M C N : 문화콘텐츠센터 담당자 (032-260-0675)

시설위치

- 메타버스 : 인천연수구갯벌타워 1층 및 인하대산학협력관 2층
- M C N : 인천 연수구 시험생산동 1층

5. 주요 지원사업

문화콘텐츠센터

2025년 인천 메타버스 지원센터 기업지원(개발·실증·사업화) 사업

사업개요

- 사업목적 : 인천지역 XR · 메타버스 산업 관련 기업의 경쟁력 강화 및 기업지원체계 구축
- 지원내용 : 인천 특화산업 XR 및 메타버스 융합 콘텐츠 실증 · 개발 · 사업화 지원
(콘텐츠 실증·개발을 위한 제작비(인건비, 운영비 등)지원, 보유 콘텐츠의 맞춤형 사업화 비용 지원 등

사업내용

- **지원대상** : 인천 소재 XR(VR · AR · MR) · 메타버스 관련 기업 및 콘텐츠 보유 기업
- **지원규모 및 일정**

지원분야	지원규모	지원금액		모집 및 선정
		지원비율	지원한도	
실증 지원	2개사	80%	11,000만원	3월~4월
개발 지원	6개사	80%	6,000만원	3월~4월
사업화 지원	8개사	100%	1,000만원	3월~4월

담당문의

- 문화콘텐츠센터 담당자 (032-260-0673)

신청방법

- 인천테크노파크 홈페이지 공고 참조
- 인천 메타버스 지원센터 홈페이지 신청(<http://invr.or.kr>)

5. 주요 지원사업

문화콘텐츠센터

2025년 스마트미디어콘텐츠 제작지원 사업

사업개요

- 사업목적 : 미디어 콘텐츠 기업의 제작지원을 통한 콘텐츠 분야의 산업육성 및 콘텐츠 기업의 성장 지원 및 제작 역량 강화
- 지원내용 : 스마트미디어콘텐츠의 실 소요 제작비용 지원 (콘텐츠 제작을 위한 기획, 촬영, 편집, 편집, 자막제작 등)

사업내용

- **지원대상** : 인천 소재 콘텐츠 제작기업 ('1인 미디어 콘텐츠 창작자' 또는 '미디어 콘텐츠 창작업' 등록자)
- **지원규모 및 일정**

구분	지원규모	지원금액		모집 및 선정
		지원비율	지원한도	
일반분야콘텐츠	6개사	90%	3,000만원	3월~4월
지역특화콘텐츠	2개사	90%	3,000만원	3월~4월

담당문의

- 문화콘텐츠센터 담당자 (032-260-0679)

신청방법

- 인천테크노파크 홈페이지 공고 참조
- 담당자 이메일 신청(8667@itp.or.kr)

5. 주요 지원사업

인천 e스포츠 챌린지 브랜드 대회 개최

사업개요

- 행사목적 : e스포츠 대회 활성화를 통한 산업 성장기반 마련 및 건전한 게임 문화 조성
- 행사시기 : 2025. 7월 중
- 행사장소 : 송도컨벤시아(예정)
- 행사내용 : 인천 e스포츠 챌린지 대회 운영, 행사 개막식 등 무대 축하공연 진행, 시민참여 전시부스 운영 등
※ ‘2025 크리에이터 미디어 산업대전 in 인천’ 연계 개최 예정
- 개최종목 : 리그 오브 레전드, 발로란트, 이터널 리턴, FC 온라인(예정)



담당문의

- 문화콘텐츠센터 담당자 (032-260-0676)
- 문화콘텐츠센터 담당자 (032-260-0682)

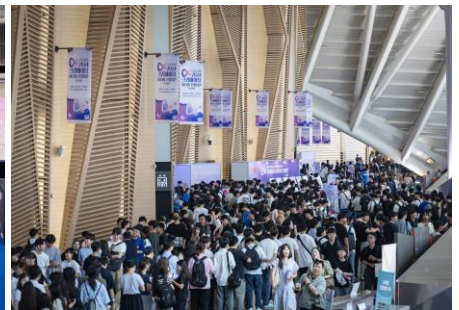
5. 주요 지원사업

문화콘텐츠센터

크리에이터 미디어 산업대전 in 인천 개최

사업개요

- 행사목적 : 1인 미디어 주제의 다양한 프로그램으로 구성된 국제 행사 개최를 통해 1인 미디어 분야의 산업발전 및 시민참여 행사 개최
- 행사시기 : 2025. 7월 중
- 행사장소 : 송도컨벤시아 (예정)
- 행사내용 : 크리에이터 중심의 무대행사, 전시부스, 비즈매칭, 소통·체험공간 등으로 구성된 전시장 운영



담당문의

- 문화콘텐츠센터 담당자 (032-260-0674)

6. 인천지식재산센터 지원사업

7. FAQ

7. FAQ

순 번	구 분	내 용
1	Q	총사업비 구성 시 “지원금 90% + 기업자부담 10% 이상”의 의미는 무엇일까요?
	A	<p>ex1) 총사업비 1억원 = 지원금 9천만원 + 기업부담금 1천만원</p> <p>ex2) A사업 지원조건 : 최대 150백만원 지원 일 때</p> <p>9 : 1 = 총지원금 150백만원 : 기업자부담 16.7백만원 이상 ∴ 총사업비 : 166.7백만원 이상</p>
2	Q	콘텐츠기업은 어떤 증빙자료로 증명할 수 있나요?
	A	사업자등록증상의 콘텐츠 장르 관련 업종, 업태에 따라 콘텐츠기업으로 판단함 (문화산업진흥 기본법 제2조에 명시된 장르)

7. FAQ

순번	구분	내용
3	Q	사업별로 중복 지원이 가능한지 궁금합니다!
	A	<p>제작지원의 경우 동일한 과제로 중복 수혜 불가</p> <p>사업화 지원의 경우 제작지원과 동일 과제여도 해당 과제에 사용하지 않는 마케팅, 홍보 등 예산 사용 가능</p> <p>하나의 기업에서 각 다른 장르 혹은 주제로 각기 다른 제작지원 수혜는 가능</p> <p>사업 선정 이후 과제 중복 적발 시 선정 취소 될 수 있음(e나라도움 시스템 등을 통한 중복성 검사 실시)</p>

7. FAQ

순번	구분	내용
4	Q	관외기업, 관내기업 기준과 지사, 지점 구분이 궁금합니다. 혹시 국외 기업도 가능할까요?
	A	<p>국내 기업 대상으로, 사업별로 조건이 상이하나 일반적으로 본사 또는 지사를 인천으로 이전하거나 설립 원칙 또한, 협약 체결 시 이행보증증권 발급이 의무 사항이며, 사업 기간 내 이를 이행하지 않을 경우 이행보증증권이 발동되기 때문에 해당사항이 있는 제작지원사업은 사업 기간 내 본사 또는 지사 이전 필수</p> <p>(※ 지점 이전은 해당되지 않음, 사업별 상세 조건 참조)</p> <p>지사(Branch Office): 조직의 중앙 사무실에서 분리되어 독립적으로 운영되는 지역 단위의 대표 기관으로, 사업자등록증 발급이 가능</p> <p>지점(Office): 지사의 하위 부서로서, 개별적인 사업자등록증이 발급 불가</p>

8. 개별상담