

콘텐츠 비즈니스 성장지원 플랫폼

# 인천콘텐츠 기업지원센터

콘텐츠로  
성공하자!



## CONTENTS

- 인천콘텐츠기업지원센터 소개
- 주요사업
- 시설안내
- 위치안내 및 오시는길

## 비전

Vision

### 문화콘텐츠 '인천 브리지(BRIDGE)' 생태계 조성

사람과 사람, 국가와 국가, 산업과 산업을 연결하는 인천의 문화콘텐츠 다리





# 인천콘텐츠기업지원센터 소개

About Center

## 인천콘텐츠기업지원센터는

입주·제작시설 지원, 콘텐츠제작 및 사업화지원, 투자, 전문 컨설팅 등 콘텐츠 기획에서 사업화까지 콘텐츠 분야 스타트업 및 강소기업의 성장을 지원하는 원스톱 육성 플랫폼입니다.

운영시간 연중24시 (대관시설 제외)  
위 치 인천광역시 부평구 부평대로 293, 부평테크시티 9~10층  
홈페이지 [www.incc.or.kr](http://www.incc.or.kr)  
문 의 처 전 화 : 1811-7450  
이메일 : [incc@itp.or.kr](mailto:incc@itp.or.kr)

## 사업목적

Business Purpose

- 4차 산업혁명시대 인천 청년 스타트업 기업 및 콘텐츠기업의 비즈니스 활동의 최적지에 인천 콘텐츠기업지원센터 운영을 통하여 일자리 창출 및 지역 콘텐츠 생태계 조성
- 기존의 지역산업, 문화자원 등과 융합을 통해 지역 문화콘텐츠산업을 신성장동력 산업으로 육성

## 추진목표

Promotion Goals





# 주요사업

Major Bussiness

콘텐츠기업 성장단계별 특화 프로그램 지원  
창업기업에서 글로벌 스타기업까지의 창업 생애 설계





## 01 입주·제작시설 지원

Facility Support

독립형 업무공간 및 자유로운 공용공간과 콘텐츠 개발·제작에 필요한 전문 제작시설을 제공합니다.

|          |  |
|----------|--|
| 입주공간     | 연중 24시간 운영 가능한 독립 사무공간 제공<br>임대료 전액지원(관리비·실비 별도) |
| 제작시설/인프라 | 자유로운 공용공간과 콘텐츠 개발·제작에 필요한 전문 제작시설을 제공합니다.        |

### 입주혜택

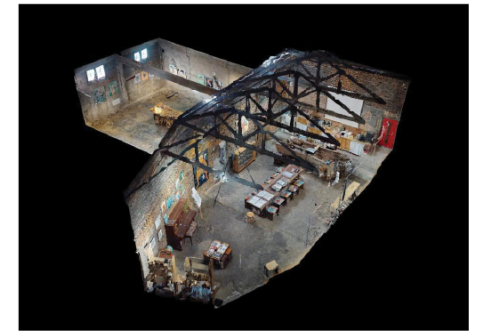
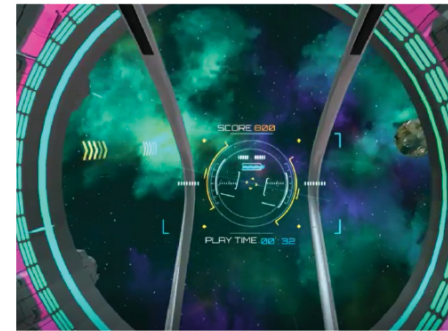


## 02 콘텐츠제작·사업화지원

Content Creation

우수한 콘텐츠 제작능력을 보유한 창업 초기 기업을 발굴하고, 콘텐츠 개발·제작지원을 통해 기업이 콘텐츠 개발역량을 강화할 수 있도록 비즈니스 성장을 지원합니다.

|            |  |
|------------|--|
| 콘텐츠개발·제작지원 | · 내용 : 콘텐츠 개발·제작지원을 통해 우수콘텐츠 확보 및 기업의 콘텐츠 개발·제작역량 강화<br>- 지원대상 : 인천콘텐츠기업지원센터 입주기업<br>※ 타 지역 기업의 경우 센터 필수 입주(본사 이전) |
| 맞춤형 성장지원   | · 내용 : 시제품 제작, 인증 등 사업화지원<br>- 지원대상 : 인천콘텐츠기업지원센터 입주기업   |



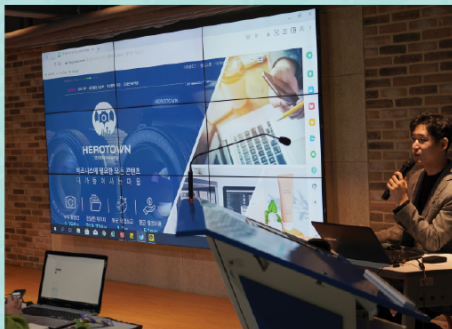


### 03 교육·네트워킹

Education and Networking

전문 역량 강화를 위한 수요맞춤형 교육과 입주기업 지원프로그램을 통해 기업 간 협업의 기회를 제공합니다.

|                |   |
|----------------|---|
| 수요맞춤형 전문역량 강화  | <ul style="list-style-type: none"> <li>· 내용 : 입주기업 대상 수요맞춤형 전문교육 운영</li> <li>- 지원대상 : 인천콘텐츠기업지원센터 입주기업 임직원</li> <li>- 교육과정 : 수요조사를 통한 콘텐츠 전문교육(스킬업 등) 운영</li> </ul>   |
| 입주기업 지원프로그램 운영 | <ul style="list-style-type: none"> <li>· 내용 : 센터 입주기업 관리 및 입주기업을 위한 다양한 프로그램 운영</li> <li>- 지원대상 : 인천콘텐츠기업지원센터 입주기업 임직원</li> <li>- 멤버십 프로그램 운영 : 매월 다양한 특강 및 교육프로그램 제공</li> <li>- 분야별 전문가 멘토링 상시 운영</li> <li>- 네트워킹 활성화 : 입주기업 및 지역 콘텐츠기업 대상 네트워킹</li> </ul> |



### 04 투자유치 지원

Investment Support

기업 액셀러레이팅 프로그램과 전문 펀드 운영기관과의 후속 투자 연계를 통한 체계적인 성장을 지원합니다.

|         |  |
|---------|--|
| 투자유치 지원 | <ul style="list-style-type: none"> <li>· 내용 : 콘텐츠기업 발굴 및 액셀러레이팅을 통한 투자유치 지원</li> <li>- 지원대상 : 인천콘텐츠기업지원센터 입주기업</li> <li>※ 타 지역 기업의 경우 센터 필수 입주(본사 이전)</li> </ul> |
|---------|--|





## 05 글로벌 마케팅 지원

Global Marketing Support

열린 파트너십을 기반으로 글로벌 마케팅 지원을 통해 사업 확장 및 글로벌 사업화의 기회를 제공합니다.

|                 |   |
|-----------------|---|
| 국내 전시회 참가지원     | · 내용 : 경쟁력 있는 콘텐츠의 마케팅 지원을 통한 기업경쟁력 강화 및<br>대시민 문화향유 기회 제공<br>- 지원대상 : 인천콘텐츠기업지원센터 입주기업 |
| 해외시장조사 및 바이어 발굴 | · 내용 : 해외시장 진출을 위한 해외시장조사 및 바이어 발굴 지원<br>(해외전시회 참가 지원 등)<br>- 지원대상 : 인천콘텐츠기업지원센터 입주기업   |



## 시설안내

Facility Information

### 인천콘텐츠기업지원센터는

독립형 업무공간 및 자유로운 공용공간과 콘텐츠 창작·실험에 필요한 전문 제작시설을 제공합니다.

|      |                                  |
|------|----------------------------------|
| 이용대상 | 인천콘텐츠기업지원센터 입주기업 / 인천 내 문화콘텐츠 기업 |
|------|----------------------------------|

### 운영시간

#### 인천콘텐츠기업지원센터 입주기업

|                           |           |               |
|---------------------------|-----------|---------------|
| 기업입주사무실, 라운지, 공유키친, 공용OA실 |           | 연중 24시        |
| 여성쉼터                      |           | 평일 9:00~18:00 |
| 대관시설                      | 다목적홀, 교육실 | 평일 9:00~18:00 |
|                           | 회의실       | 평일 9:00~20:00 |
|                           | 커뮤니케이션룸   | 평일 9:00~21:00 |
|                           | 편집실, 스튜디오 | 연중 24시        |

#### 입주기업 외(인천 내 문화콘텐츠 기업)

|      |           |               |
|------|-----------|---------------|
| 대관시설 | 편집실, 스튜디오 | 평일 9:00~18:00 |
|------|-----------|---------------|

|      |  |
|------|--|
| 대관절차 | 인천콘텐츠기업지원센터 홈페이지 회원가입 후, 시설예약 신청<br>※ 자세한 내용은 홈페이지 시설예약 참조 |
|------|--|

|      |           |
|------|-----------|
| 예약문의 | 1811-7450 |
|------|-----------|

## 9F 시설 평면도

Facility Floor Plan 9F



## 10F 시설 평면도

Facility Floor Plan 10F



|                 |   |  |  |
|-----------------|---|--|--|
| Private Office  | 업무에 집중할 수 있는 독립 사무공간을 제공합니다.<br>● 기업입주사무실 (5인실, 8인실, 15인실, 20인실)  |  |  |
| Shared Space    | 비즈니스 및 휴식·네트워킹을 위한 다양한 편의시설을 제공합니다.<br>● 라운지&카페 ● 커뮤니케이션룸 ● 공용OA실<br>● 다목적홀 ● 공유키친 ● 분장실/탈의실<br>● 회의실 ● 여성쉼터 ● 교육실(11층) |  |  |
| Creative Studio | 콘텐츠 제작과 테스트에 필요한 전문 제작시설 및 장비를 제공합니다.<br>● 스튜디오A ● 스튜디오B ● 조정실/편집실  |  |  |

|                |  |  |  |
|----------------|--|--|--|
| Private Office | 업무에 집중할 수 있는 독립 사무공간을 제공합니다.<br>● 기업입주사무실 (5인실, 8인실, 15인실, 20인실) |  |  |
| Shared Space   | 비즈니스 및 휴식·네트워킹을 위한 다양한 편의시설을 제공합니다.<br>● 회의실 ● 공유키친 ● 공용 OA실     |  |  |



# Private Office

업무에 집중할 수 있는 독립 사무공간을 제공합니다.

## 기업입주사무실

업무에 집중할 수 있는 5~20인 규모의 다양한 독립형 오피스

입주 공간(9층-10층) : 임대료 무료(관리비·실비 별도)

| 구분         |    | 면적  | 수용규모 | 개수  | 비고                |
|------------|----|-----|------|-----|-------------------|
| 입주공간 (33개) | A형 | 29㎡ | 5인실  | 4개  | 9층(2개)<br>10층(2개) |
|            | B형 | 40㎡ | 8인실  | 12개 | 9층(6개)<br>10층(6개) |
|            | C형 | 73㎡ | 15인실 | 12개 | 9층(5개)<br>10층(7개) |
|            | D형 | 90㎡ | 20인실 | 5개  | 9층(3개)<br>10층(2개) |





# Shared Space

비즈니스 및 휴식·네트워킹을 위한 다양한 편의시설을 제공합니다.



## 라운지&카페

- 소 개 :** 각종 미팅과 네트워킹을 진행할 수 있는 커뮤니티 공간
- 면 적 :** 243㎡
- 구 성 :** 카페 바(커피머신, 제빙기, 냉온수기), 키네틱 디스플레이(55인치 LED 디스플레이 X 9EA), 카멜레온 전자다트, 소파, 테이블, 의자



## 다목적홀

- 소 개 :** 기업의 제품발표, 교육·세미나를 위한 다목적 프리젠테이션 공간
- 면 적 :** 99㎡(60석)
- 구 성 :** 블랙박스 시어터(4K급 UHD / LED 디스플레이 / 16채널), 음향, 무대식 소롱·LED스크린  
- 사이즈 : 6.4m(가로) X 2.56m(세로)  
\*세계최초 투음(透音) 디스플레이  
- 해상도 : 2,560 x 1,060  
- 화면비율 : 21:9 / 16:9 / 4:3  
- 구성 : 5.1~16채널 다채널 음향시스템  
- 호환 : Dolby, Dolby Atmos, DTX, SONIC TIER 등  
- 기타 : 22인치 터치 PC(전자교탁), 무선마이크 8개, 믹서 및 스피커 1세트



## 회의실

- 소 개 :** 각종 회의와 미팅을 진행할 수 있는 회의실
- 면 적 :** 회의실A(24㎡/10석), 회의실B,C(16㎡/8석)
- 구 성 :** 회의용 TV스크린(LED TV / 219cm(86인치) 울트라HD / IPS패널), 테이블 및 의자



## 커뮤니케이션룸

- 소 개 :** VR·다트게임 및 취식가능한 프라이빗 파티공간
- 면 적 :** 40㎡(20석)
- 구 성 :** 키친(냉장고, 전자레인지, 인덕션(3구), VR 비트 세이버, 카멜레온 전자다트, 테이블, 의자 등 집기류



## 공용 OA실

- 소 개 :** 복합기, 세절기 등 기업지원용 OA기기 지원공간
- 구 성 :** 복합기, 문서세절기, 공용 PC(윈도우 등 기본 SW포함), 링 제본기, 재단기



## 공유키친

- 소 개 :** 간단한 식사가 가능한 취식공간
- 구 성 :** 키친바, 전자레인지, 테이블 및 의자, 수납장, 냉장고



## 여성쉼터

- 소 개 :** 편안하게 쉴 수 있는 여성전용 휴게공간
- 구 성 :** 안마기, 발마사지기, 휴게소파, 수납장





### 교육실

소 개 : 다양한 강의, 교육 및 세미나가 가능한 공간  
면 적 : 88㎡(50석)  
구 성 : 책상 및 의자, 빔프로젝트



# Creative Studio

콘텐츠 제작과 테스트에 필요한 전문 제작시설 및 장비를 제공합니다.



### 스튜디오A

소 개 : 사진 및 CG합성 영상을 촬영할 수 있는 크로마키 스튜디오  
면 적 : 48㎡  
구 성 : PC SET, 카메라, 촬영용 장비, 편집SW 등



### 사진촬영 시스템

· 카메라 : Canon EOS M50 / EOS 5D MARK 4  
(렌즈 : EF 24-70mm, EF 70-200mm)

### 크로마키 시스템

· 카메라 : Sony PXW-Z90

### 기타 장비

천정조명 및 장치(그리드 버튼, 조명장치 컨트롤러, 스피리터), 지미집, 삼각대, 붐마이크 세트, 무선마이크, 슬라이더, 콘덴서 마이크

편집 SW Adobe CCT, OBS STUDIO(스트리밍 방송용)



### 스튜디오B

소 개 : 브이튜버(VR 콘텐츠) 및 1인 MCN 콘텐츠 촬영 및 제작지원 스튜디오  
면 적 : 17㎡  
구 성 : PC SET, 카메라, 오디오장비, 촬영용 장비, 편집 SW 등



## 브이튜버/MCN시스템

- PC(영상/캐릭터 합성용) - AMD 라이젠7 3800X, 지포스 RTX 2060 super air D6 8GB, DDR4 16GB, SSD 500G, HDD 4TB
- PC(스트리밍용) - i5-9세대 9400F, GTX 1660 Ti Storm x Dual oc D6 6GB
- PC(MCN) - AMD 라이젠 5 2600X, MSI RTX2060 6G
- 모니터 - HP 27F(3840 x 2160(UHD), 16:9, IPS)
- 카메라 - Sony PXW-Z90(브이튜버), Canon Eos M50(MCN)

## 기타 장비

TV(UHD 65인치), 얼굴 캡처장비(아이폰XR), 모노포드, 오디오 인터페이스, HMD, 트레커, 핸드 트레커, 사운드 믹서, 지미집. 라이브 스트리밍용 캡처보드, 웹캠, 짐벌, 콘덴서 마이크, 조명, 보이스레코더, 삼각대 등

**편집 SW** 브이튜버 SW(스코넥, Vconec Live), 스트리밍 SW(Wirecast), 편집SW(Adobe CCT)



## 조정실/편집실

**소 개** : 사진, 영상, 음향을 편집하고 믹싱할 수 있는 미디어 콘텐츠 제작 작업실

**면 적** : 13㎡

**구 성** : 편집용 PC SET, 편집SW·플러그인 등

## 음향 편집 시스템

- PC - IMAC PRO PC(8코어, 32GB, 27형, Radeon pro vega 56)
- 기타 장비 - 2채널 스피커(HS5), 헤드폰(HD-569)

## 영상 편집 시스템

- PC - AMD 라이젠 5 3600X(MSI REX2060 6G, DDR4 PC4-21300 16GBx2, SSD 250G, HDD 4TB)
- 모니터 - HP 27F(3840 x 2160(UHD), 16:9, IPS)
- 기타 장비 - 오디오 인터페이스(FOCUSLITE SOLO), 2채널 스피커(HS5)

## 리얼타임 렌더링 시스템

- 렌더링용 워크스테이션 - ADM 라이젠 스레드리퍼 3960X(DDR4 128GB, 지포스 RTX2080Ti 허라캐인 D6 11GB x 4ea, SSD 512GB, HDD 4TB)
- 모니터 - HP 27F(3840 x 2160(UHD), 16:9, IPS)
- 기타 장비 - 오디오 인터페이스(FOCUSLITE SOLO), 2채널 스피커(Yamaha HS5),
- 스토리지 - 4 BAY RAID SYSTEM

**편집 SW** Adobe CCT, 고해상 플레이어(PowerDVD 19 Ultra), 영상편집 SW(Edius Pro 9)

# 위치안내 및 오시는길

Location Information



인천콘텐츠기업지원센터 : 인천광역시 부평구 부평대로 293, 부평테크시티 9~10층  
운영사무실 : 인천광역시 부평구 부평대로 283, 우림라이온스밸리 A동 214호  
1811-7450 / inc@itp.or.kr



버스

갈산역(부평4공단)4번출구(40-606) 도보 1분  
일반버스 90, 90-1  
간선버스 12, 30  
지선버스 583, 584-1  
시외버스 3000, 3030, 5000

갈산동입구(40-622) 도보 2분  
광역버스 1400, 1800, 9500

우림라이온스밸리(40-594) 도보 4분  
간선버스 721, 760-1, 572



지하철

인천1호선 갈산역 4번 출구에서 도보 1분





성장을 넘어  
성공을 이루는 공간

인천콘텐츠기업지원센터가  
만들어갑니다.